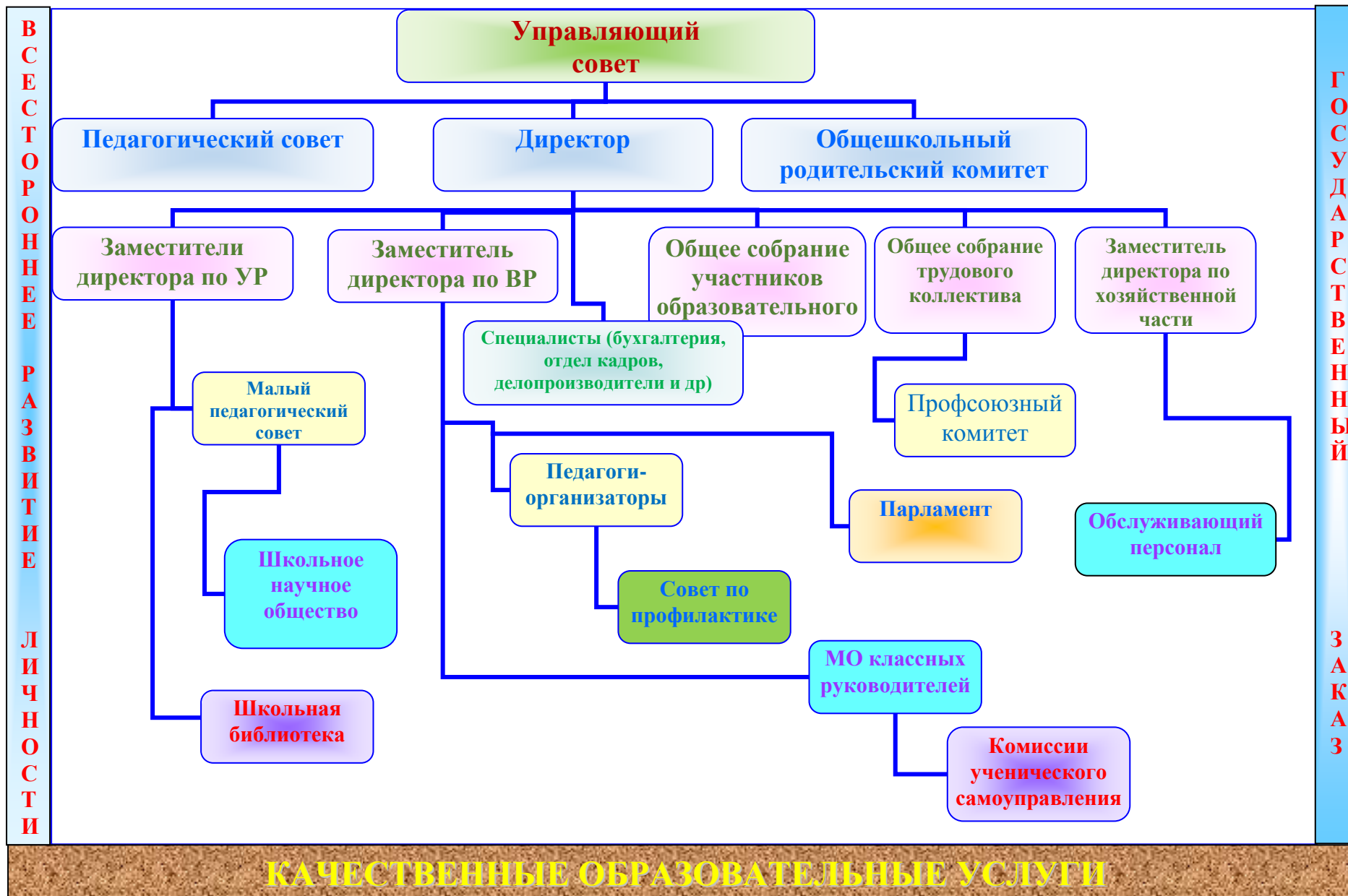


# Структура и органы управления МБОУ Излучинская ОСШУИОП № 2



**Управление школой** осуществляется в соответствии с законодательством Российской Федерации, Уставом общеобразовательной организации, локальными актами и строится на принципах единоначалия и самоуправления. К управлению школой привлекаются все участники образовательного процесса: педагоги (Управляющий совет, педагогический совет), родители (родительский комитет, Управляющий совет,), ученики (Парламент, ученическое самоуправление), общественность.

Административное управление осуществляет **директор** и заместители.

**Заместители директора по учебной работе** осуществляют управление функционированием: контролируют реализацию образовательных программ, выполнение государственных стандартов образования, отслеживают уровень успеваемости и качества знаний обучающихся. Несут ответственность за организацию учебного процесса.

**Заместитель директора по воспитательной работе** организует внеурочную воспитательную работу с детьми, работу органов ученического самоуправления. Контролирует состояние воспитательной работы, отслеживает уровень воспитанности учащихся, работает с детьми, требующими особого педагогического внимания, отвечает за связь с внешкольными учреждениями.

### **Управляющий совет**

Управляющий совет формируется в составе не менее 9 человек с использованием процедур выборов, назначения и кооптации из числа работников, родителей (законных представителей), обучающихся, представителей учредителя и общественности.

Основными задачами Совета являются:

- определение программы развития Учреждения, особенностей её образовательной программы;
- повышение эффективности финансово-хозяйственной деятельности Учреждения; содействие рациональному использованию выделяемых Учреждению бюджетных средств, средств полученных от собственной деятельности и из иных источников;
- содействие созданию в Учреждении оптимальных условий и форм организации образовательного процесса;
- контроль за соблюдением безопасных условий обучения и воспитания в Учреждении.

## *Педагогический совет*

- Рассматривает и принимает учебный план школы, план работы школы на год и выносит их на утверждение директору школы.
- Рассматривает и принимает образовательные программы (основные и дополнительные).
- Рассматривает наиболее актуальные вопросы процессов обучения и воспитания, повышения профессиональной квалификации педагогических работников, развития их инициативы и творчества.
- Обогащает педагогических работников педагогическими знаниями, знакомит их с передовым педагогическим опытом, в т.ч. накопленным работниками школы.
- Рассматривает вопросы состояния санитарно-гигиенического режима школы, охраны жизни и здоровья учащихся и работников.
- Принимает решение о создании факультативов, профильных групп, клубов, секций, кружков и других объединений учащихся.
- Принимает решение о допуске учащихся к экзаменам, переводе их в следующий класс, оставления на повторное обучение.
- Принимает решение о выдаче учащимся документов об окончании основной и средней школы.
- Решает вопросы о количестве и перечне переводных экзаменов в 10-х классах.
- Участвует в аттестации педагогических работников, вносит предложения в квалификационную комиссию о присвоении им квалификационных категорий.